

DALI触摸式面板控制器

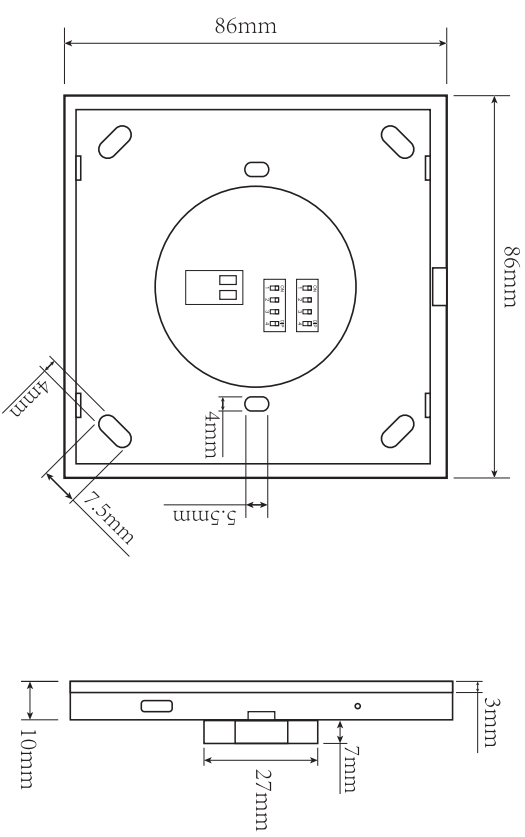
DALI-P03

概述

DALI-P03是欧切斯设计的高端DALI触摸式玻璃面板控制器系列的产品之一，它具有界面时尚美观，功能齐全，简单易用，按键触摸灵敏等特点。它主要应用于控制符合DALI标准协议的控制器和电源，实现区域和场景控制，满足客户个性化的调光要求。可广泛应用于学校、零售、医院以及办公室等区域。

产品特点

- 遵循DALI IEC62386 DT8标准协议
- 通过DALI总线供电
- 支持广播控制
- 可以调节灯具的亮度和色温
- 可以保存和调用最多4个场景
- 组序号可通过拨码开关自由设置
- 采用玻璃面板，磨砂制作工艺，外观时尚
- 蓝色按键灯指示，简单易用
- 支持多种标准的墙盒

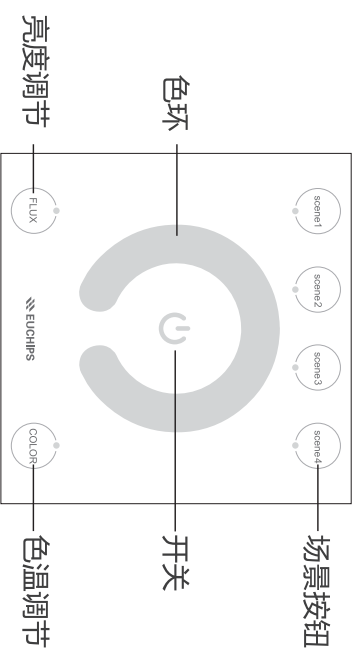


外观尺寸(mm)

技术参数

型号	DALI-P03
信号	DALI信号(组/场景/广播)
输出	指示灯数 7 可控制场景数 4
输入	电压 9.5-22.5VDC 电流 8mA
其他	产品尺寸 86*86*10mm(长*宽*高) 包装尺寸 145*135*48mm(长*宽*高) 净重量 110克 毛重量 145克 工作温度 -10°C~50°C 相对湿度 20~90%RH

功能描述



1. 开关控制

- 关闭状态下，短按开关键，开启DALI面板。面板带电的情况下开灯，灯具恢复到上次关闭前的状态；面板断电的情况下开灯，灯具亮度为冷光全亮。
- 开启状态下，短按开关键，则可关闭面板，控制的所有灯具熄灭，按键指示灯微亮，用于黑暗中指示开关的位置。

2.亮度控制

Flux：打开面板时，Flux默认为激活状态。色环可调节灯具的亮度，沿环顺时针触摸色环，灯具的高度将逐渐增加；沿环逆时针触摸色环，灯具的亮度将逐渐减小。最暗为5%的亮度，最亮为100%。

3.色温控制

Color：选中后，可以调节灯具色温。打开面板后，点击Color 按键，激活色温调节功能。色环可调节灯具色温，沿环顺时针触摸色环，灯具的色温将逐渐增加；沿环逆时针触摸色环，灯具的色温将逐渐减小。最小色温为3000k，最大色温为6000k。

4.场景控制

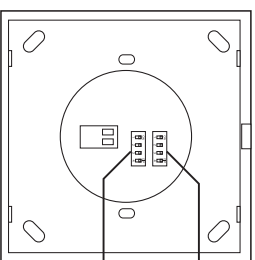
面板最多可以保存并调用4个场景，短按SCENE，调用之前保存的场景；长按SCENE 5s中，直到听见响声，即可保存当前的场景。

	亮度	色温
SCENE1	100%	3000K
SCENE2	100%	6000K
SCENE3	50%	4500K
SCENE4	5%最小亮度	4500K

接口描述

·组序号设置

1.组序号拨码开关：用于设置组序号，可设为0-15。采用二进制拨码。
二进制拨码表如下
(0表示拨到OFF，1表示拨到ON)。



(1) 组序号设置

(2) 其它设置

(1) 组序号设置

拨码开关	组序号	拨码开关	组序号
0-0-0-0	0	0-0-0-1	8
1-0-0-0	1	1-0-0-1	9
0-1-0-0	2	0-1-0-1	10
1-1-0-0	3	1-1-0-1	11
0-0-1-0	4	0-0-1-1	12
1-0-1-0	5	1-0-1-1	13
0-1-1-0	6	0-1-1-1	14
1-1-1-0	7	1-1-1-1	15

·其它设置

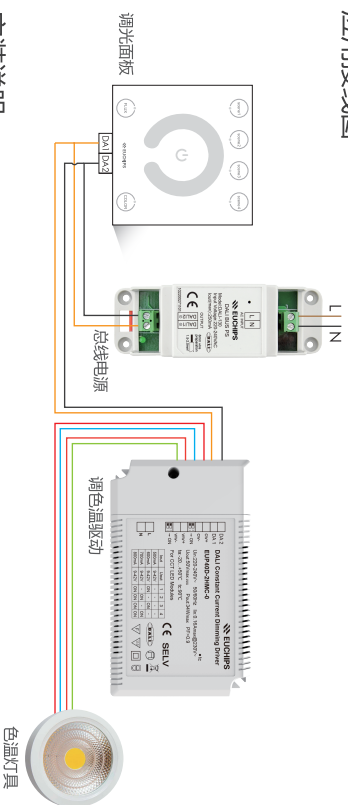
	ON	OFF
1 (备注1)	分组模式	广播模式
2	打开背光灯	关闭背光灯
3	打开按键音	关闭按键音
4	打开按键振动	关闭按键振动

备注1:只有将拨码设置为OFF，组别设置才有效

备注2:更改设置完成后，重新上电，更改

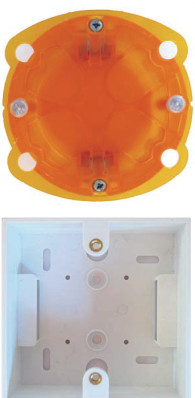
信息才会生效

应用接线图

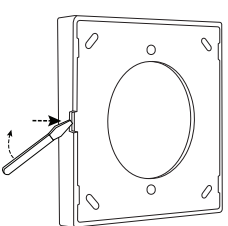


安装说明

1.在墙面上安装电气盒

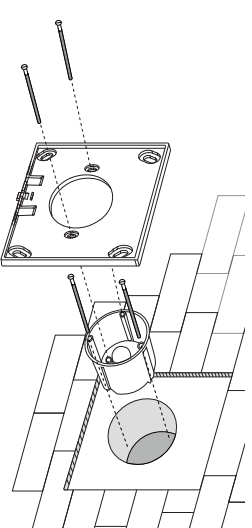


2.如图所示用螺丝刀沿着后盖下方缺口的缝隙轻轻的撬开后盖



3.将DALI信号线连接在玻璃面板背面板上相应的端子

4.如图所示，用螺钉将后盖嵌入电气盒内，以确保安装牢固



5.将玻璃面板卡住后盖

